



Der Standort Köln ist innerhalb der Kohl-Gruppe AG der Tiefzieh- und Umformtechnik-Spezialist für Großteile und mittlere Bedarfsmengen.

Wir stellen komplizierte Umformteile in mittleren und kleinen Serien her. Dazu stehen uns hydraulische Pressen mit einer Presskraft von 1.000 bis 16.000 kN und leistungsfähige Blechverarbeitungsmaschinen zur Verfügung. Die Voraussetzung für kundenorientierte Problemlösungen sind die Betriebsmittelkonstruktion und der Werkzeugbau, in dem Werkzeuge bis zu einem Gewicht von max. 15 Tonnen hergestellt werden. Neben Ziehtteilen gewinnen mechanisch bearbeitete Komponenten und Baugruppen sowie einbaufertige Schweißbaugruppen ständig an Bedeutung. Hier bildet modernste Maschinenteknik vom Laser-Center mit sieben Laseranlagen, über Schweißroboter mit bis zu sechs Achsen sowie Fräs- und Drehzentren die Voraussetzung für optimale Lösungen.

Absolute Kundenorientierung und ein ausgeprägtes Qualitätsbewusstsein sind Voraussetzung für die Flexibilität, die unsere Kunden von uns erwarten. Die Ansprüche unserer internationalen Kunden sind hoch. Just-in-time, Simultaneous Engineering, Umformsimulation, Wertanalyse, Zertifizierung/Auditierung sind Themen, die unseren Alltag bestimmen. Durch den Kohl & Sohn Verbesserungsprozess (K-Learn) setzen wir die Prinzipien der schlanken Produktion konsequent um. Das ständige Streben nach Verbesserungen ist ein wesentlicher Teil unserer Unternehmenskultur. Angepasste Werkzeugtechnik und eine perfekt abgestimmte Logistik machen auch Kleinserien möglich. Mehr als 3.000 betreute Werkzeuge sind der Beweis für das Vertrauen der Kunden.

### Daten & Fakten

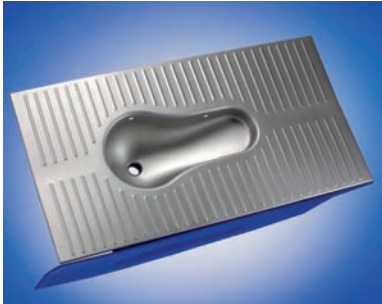


**Gründungsjahr** 1897  
**Mitarbeiter** ca. 245  
**Umsatz** ca. € 41 Mio.

**Geschäftsführer**  
 Dipl.-Kfm. Hubertus Müller  
 Jörn Miklas

**Vertriebsleiter Industrie**  
 Ing. (grad.) Werner Zubrod  
 Dipl.-Ing. Michael Rohe

**Qualitätssicherung**  
 zertifiziert nach DIN EN ISO 9001:2008  
 zertifiziert nach DIN EN ISO 3834-2:2006



Einbaufertige Toilettenschüssel  
1.147 x 600 x 199 mm | Edelstahl 1.4404 t=1,25 mm



Einbaufertiges Seitenteil  
1.128 x 455 x 315 mm | DC 04 t=1,5 mm



Schutzdach Flurförderzeug  
981 x 923 x 266 mm | DD 14 t=5,0 mm



Ölwanne Off-Highway-Fahrzeuge  
932 x 345 x 250 mm | DC06 t=2,0 mm



Funktionsteil mit Optikanspruch  
688 x 655 x 55 mm | t=1,5 mm



Sitzwanne für Gartentraktor  
1.112 x 831 x 399 mm | t=1,5 mm

Mit großem Erfolg werden seit Jahren im Rahmen von Outsourcing-Projekten komplette Fertigungen übernommen. Der nahtlose Übergang wird durch unsere Projektteams sichergestellt.

## Produkte

<b>Werkstoffe</b>	Alle Metalle, insbesondere Stahl und Edelstahl
<b>Abmessungen</b>	Ronden bis 2.000 mm, Formzuschnitte mit Eckmaß 3.000 x 1.500 mm
<b>Spektrum</b>	Tiefziehteile, Schweißbaugruppen, komplexe Montage-Baugruppen
<b>Branchen</b>	Fahrzeugbau, Landmaschinenbau und Garten-geräte, Elektrotechnik, Maschinen- und Anlagenbau, Heizungs- und Sanitärtechnik, Mess- und Regeltechnik, Medizintechnik, industrielle Küchen-/Hausgerätetechnik
<b>Besonderheiten</b>	Karosserie-Komponenten für den Fahrzeugbau, einbaufertige Baugruppen aus Edelstahl

## Leistungsspektrum

### Tiefziehtechnik

- hydraulische Pressen mit einer Presskraft von 1.000 – 16.000 kN
- max. Prestischgröße 3.500 x 2.000 mm
- Ziehtiefen bis zu 700 mm
- aktive und passive Ziehverfahren
- Umformsimulation zur Absicherung der Herstellungsprozesse

### Fügetechnik

- WIG-Schweißen
- MIG- / MAG-Schweißen mit Roboter
- Punktschweißen
- Laserschweißverfahren
- Handschweißverfahren

### Trennen

- Lasertechnik im 2D- und 3D-Schneidverfahren
- Einsparen von aufwendigen und teuren Stanzwerkzeugen bei kleineren Stückzahlen durch Laser-Schneiden

### Montage & Baugruppen

- umfangreiche Montageleistungen
- Herstellung einbaufertiger Baugruppen
- dokumentierte, kundenspezifische Bauteilprüfungen
- kundenspezifische Verpackungen
- Anlieferung bis ans Fließband

### Oberflächentechnik

- Edelstahlbearbeitung (Schleifen, Polieren, Strahlen, Beizen, Waschen, Gleitschleifen)
- Beschichtungstechnik (Nasslackieren, Pulverbeschichtung, KTL-Beschichtung)
- Glühtechnologie

### Werkzeugbau

- Herstellung von Werkzeugen bis zu Größen von 2.800 x 1.600 mm
- Herstellung von Werkzeugen bis zu Gewichten von über 15 Tonnen
- Konstruktion und Simulation
- Neuerstellung, Try-out, Instandhaltung



Füge-technik



Laserschneiden



Werkzeugbau